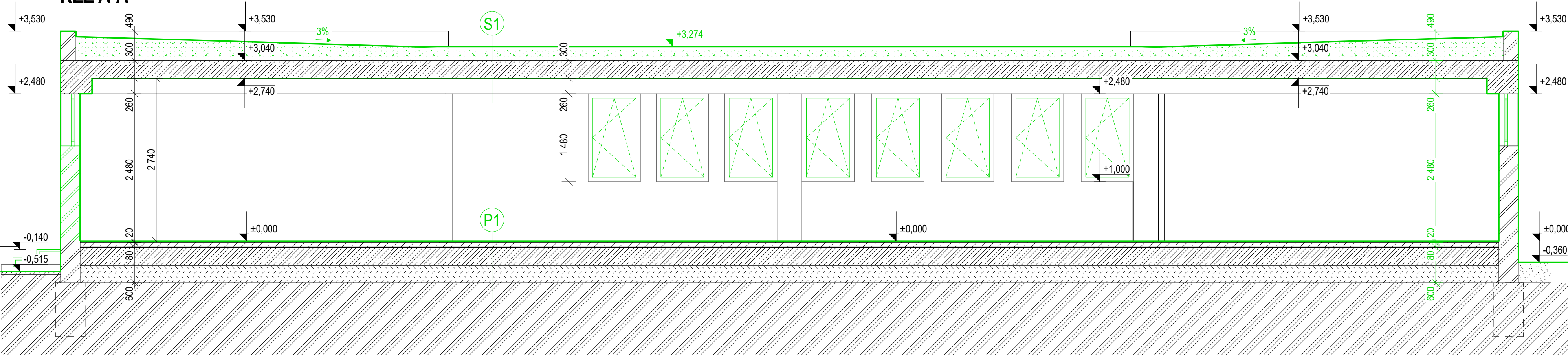


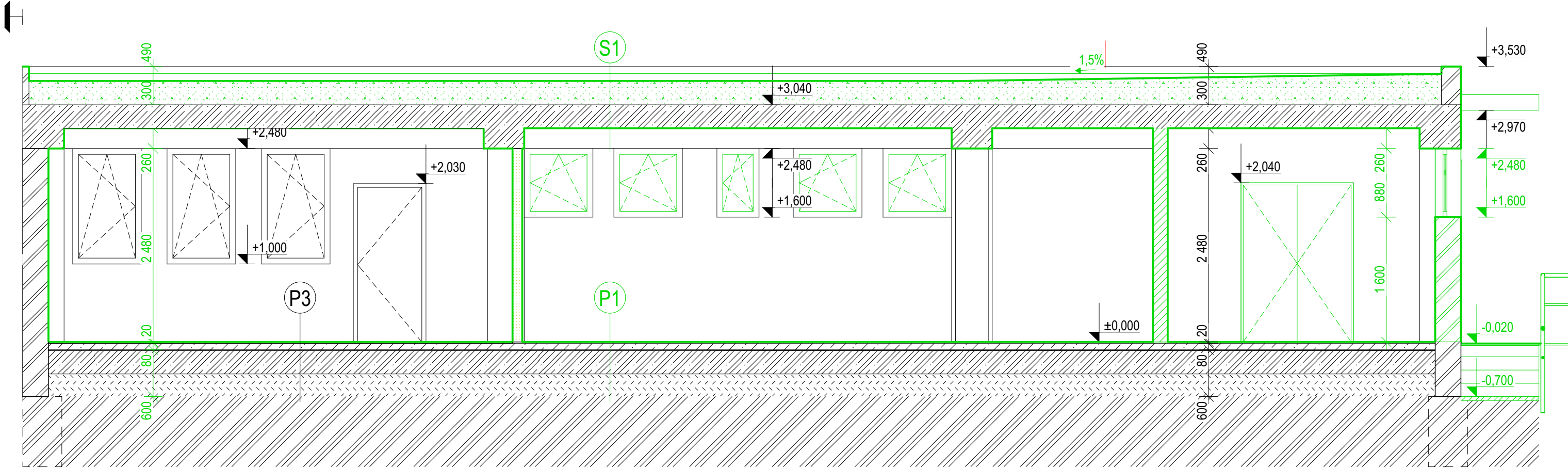
STAVEBNÍ ÚPRAVY A ZMĚNA UŽÍVÁNÍ SKLADU CO NA PATOLOGII A SPISOVNŮ  
ŘEZY A-A, B-B - BOURACÍ PRÁCE

ŘEZ A-A



ŘEZ B-B

SOUSEDNÍ OBJEKT



LEGENDA MATERIÁLŮ:

	STÁVAJÍCÍ OBVODOVÉ ZDIVO - PLYNOSILIKÁTOVÉ TVÁRNICE, VNITŘNÍ ŠTUKOVÁ OMÍTKA, TL.330 mm		ŽB PRŮVLAK, ŽB STROPNÍ KONSTRUKCE (SPIROLL)
	STÁVAJÍCÍ VNITŘNÍ ZDIVO - CPP NA VÁPENOCEMENTOVOU MALTU, ŠTUKOVÁ OMÍTKA, TL. 190, 170 mm		SPÁDOVÁ VRSTA, BETONOVÁ MAZANINA
	STÁVAJÍCÍ PŘÍČKOVÉ ZDIVO TL. 100 mm		HYDROIZOLACE HORNÍ STAVBY PVC FOLIE
	STÁVAJÍCÍ PŘÍČKOVÉ ZDIVO - SDK STĚNA TL. 125 mm		HYDROIZOLACE PROTI ZEMNÍ VLNKOSTI ASFALTOVÝ PÁS
	TERACO DLAŽBA		ZEMINA PŮVODNÍ ROSTLÁ
	BETONOVÁ MAZANINA		OKOLNÍ TERÉN - ZATRAVNĚNÍ
	PODLAHOVÁ ŽB DESKA		
	NÁSYP		

VÝPIS SKLADEB:

P1 - SKLADBA PODLAHY 1.NP:

- TERACO DLAŽBA, TL. 20 mm
- BETONOVÁ MAZANINA, TL. 80 mm
- HYDROIZOLACE PROTI ZEMNÍ VLNKOSTI, ASFALTOVÝ PÁS
- PODLAHOVÁ ŽELEZOBETONOVÁ DESKA
- VYROVNÁVACÍ NÁSYP
- ZEMINA STÁVAJÍCÍ

P2 - SKLADBA PODLAHY 1.NP:

- BETONOVÁ MAZANINA, TL. 80 mm
- HYDROIZOLACE PROTI ZEMNÍ VLNKOSTI, ASFALTOVÝ PÁS
- PODLAHOVÁ ŽELEZOBETONOVÁ DESKA
- VYROVNÁVACÍ NÁSYP
- ZEMINA STÁVAJÍCÍ

S1 - SKLADBA STŘECHY:

- PVC FOLIE, MECHANICKY KOTVENÁ
- SEPARAČNÍ TEXTÍLIE
- SOUVRSTVÍ ASFALTOVÝCH PÁSŮ
- SPÁDOVÁ VRSTVA, BETONOVÁ MAZANINA
- STROPNÍ KONSTRUKCE (SPIROLL)

P3 - SKLADBA PODLAHY 1.NP:


- LINOLEUM
- BETONOVÁ MAZANINA, TL. 80 mm
- HYDROIZOLACE PROTI ZEMNÍ VLNKOSTI, ASFALTOVÝ PÁS
- PODLAHOVÁ ŽELEZOBETONOVÁ DESKA
- VYROVNÁVACÍ NÁSYP
- ZEMINA STÁVAJÍCÍ

LEGENDA BAREVNÉHO ZNAČENÍ:



±0,000 - STÁVAJÍCÍ PODLAHA OBJEKTU

DOKUMENTACE PRO ÚZEMNÍ ŘÍZENÍ A STAVEBNÍ POVOLENÍ																			
1	2	3	4	5	6	7	8	9	10	11	12	13	14	15	16	17	18	19	20
MÍSTO STAVBY: Purkyňova 2731/11, 695 26 Hodonín										KATASTRÁLNÍ ÚZEMÍ: Hodonín									
Parc.č.: st. 2698/5, 1732/13, st. 2698/1																			
ZADAVATEL A INVESTOR PROJEKTU  Nemocnice TGM Hodonín, příspěvková organizace, Purkyňova 2731/11, 695 01 Hodonín										LOGO FIRMY					ODSOUHLASENO INVESTOREM				
COPYRIGHT: TENTO VÝKRES JE AUTOROVÝM DUŠEVNÍM VLASTNICTVÍM A NESMÍ BÝT BEZ JEHO SOUVOLNÍ KOPÍROVÁN NEBO ZPŘÍSTUPNĚN TŘETÍM OSOBÁM (ODVOLÁVÁME SE NA ZÁKON O AUTORSKÉM PRÁVU A PŘÁVECH SOUVISEJÍCÍCH S AUTORSKÝM PRÁVEM).										GENERÁLNÍ PROJEKTANT									
AUTOR PROJEKTU: STAVEBNÍ FIRMA PLUS s.r.o., oddělení projekce																			
VYPRACOVAL: Ing. Markéta Grufíková					KONTROLOVAL: Ing. Marek Hasoň					HL.INŽ.PROJEKTU Ing. Marek Hasoň					Městanská 3992/109 695 01 Hodonín, www.firmaplus.cz tel: +420 518 120 022				
NÁZEV PROJEKTU: STAVEBNÍ ÚPRAVY A ZMĚNA UŽÍVÁNÍ SKLADU CO NA PATOLOGII A SPISOVNŮ																			

PROJEKTANT SPECIALISTA: STAVEBNÍ FIRMA PLUS s.r.o.  Mášánská 3992/109 695 01 Hodonin www.firmaplus.cz tel: +420 518 120 022		LOGO FIRMY 		AUTORIZAČNÍ RAZÍTKO	
VYPRACOVAL:		KONTROLOVAL:		ZODPOVĚDNÝ PROJEKTANT:	
Ing. Markéta Grufíková		Ing. Marek Hasoň			
Ing. Markéta Grufíková		Ing. Marek Hasoň			
PROFESE: D.1.1 ARCHITEKTONICKO-STAVEBNÍ ŘEŠENÍ					
NÁZEV STAVEBNÍHO OBJEKTU:				DATUM:	MĚŘÍTKO:
				05/2021	1:50
OBSAH VÝKRESU:				Č.ZAK.:	17-20-028
ŘEZY A-A, B-B - BOURACÍ PRÁCE					
				ČÍSLO VÝKRESU.:	D.1.1.2-05